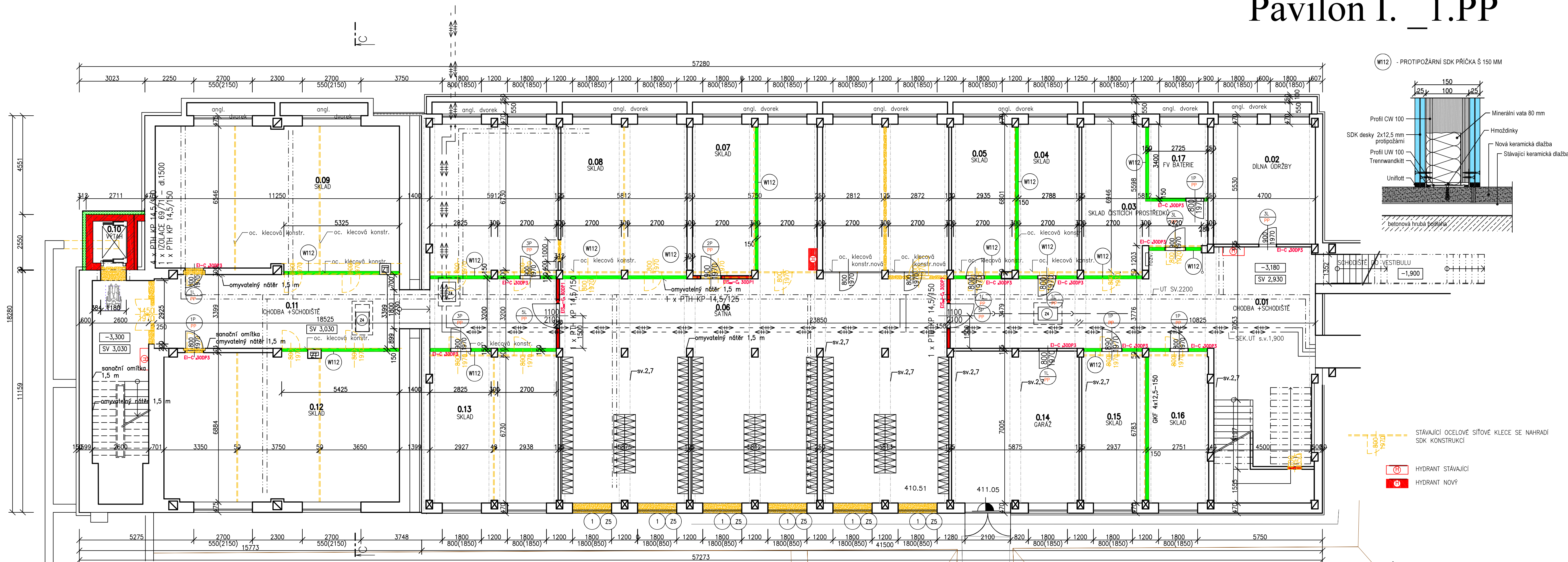


Pavilon I. _1.PP



Tabulka místností							
Číslo	Název	Plocha [m²]	Výška [m]	Obvod [m]	Podlaha	Stěny	Strop
0.01	CHODBA +SCHODIŠTĚ	83,87	4,3	58,49	KERAMICKÁ DLAŽBA	MALBA MALBA	S1
0.02	DILNA ÚDRŽBY	25,97	3,3	20,46		MALBA MALBA	
0.03	SKLAD ČISTIČI PROSTŘEDKŮ	26,31	3	25,74		MALBA MALBA	
0.04	SKLAD	19,42	4,3	19,53		MALBA MALBA	
0.05	SKLAD	20,31	4,3	19,83		MALBA MALBA	
0.06	ŠATNA	244,14	3	101,75	KERAMICKÁ DLAŽBA	MALBA MALBA	S1
0.07	SKLAD	20	3	19,71		MALBA MALBA	
0.08	SKLAD	81,6	3	51,39		MALBA MALBA	
0.09	SKLAD	74,23	4,3	36,58		MALBA MALBA	
0.10	VÝTAH	3,12	3	7,1		MALBA	
0.11	CHODBA +SCHODIŠTĚ	85,18	4,3	72,63	KERAMICKÁ DLAŽBA	MALBA MALBA	S1
0.12	SKLAD	74,38	4,3	36,88		MALBA MALBA	
0.13	SKLAD	41,06	3,3	26,79		MALBA MALBA	
0.14	GARAŽ	40,96	3,3	26,57		MALBA	
0.15	SKLAD	20,41	4,3	19,83		MALBA MALBA	
0.16	SKLAD	19,59	3,3	20,16		MALBA MALBA	
0.17	FV BATERIE	9,26	3	12,25	KERAMICKÁ DLAŽBA	MALBA MALBA	S1

Celková plocha [m²]: 889,8
Celková plocha bytu dle NV 366/2013 [m²]: 0

Tabulka překladů			
Označení	Počet kusů	Hmotnost 1ks [kg]	Hmotnost celkem [kg]
PTH KP 14,5/125	1	22,5	22,5
PTH KP 14,5/150	9	27	243

Celková hmotnost [kg]: 265,5

±0,000 = 413,810

STAVEBNÍ PROJEKTY ANNA DINDÁKOVÁ
STARE SIEDLO, LOKETSKA 351

Zodpovědný projektant: PAVEL DINDÁK
Kvalifikační úroveň: DOLNÍ CHODOV
Stavební úřad: CHODOV
Obec: CHODOV

Zakázkové číslo: 04042022
Skupit.: DPS
Datum: 12.2022
Formát: 6A4

Investor: MĚSTO CHODOV, KOMESKÉHO 1077, CHODOV 357 35

Autorizace: **název stavby:**
ZŠ HUSOVA I. - II. STUPEŇ
A SPOJOVACÍ CHODBA, CHODOV

profese: D1 - ARCHITECTONICKÉ A STAVEBNÍ ŘEŠENÍ
obsah výkresu: PŮDORYS 1.PP

SO(PS): SO 01
MÁPka: Č. výk.:
1:100 D.1.1.10

Číslo: 433 35 501
DÍČ: CZ6558166725
Paré č.